



Администрация Пермского муниципального округа Пермского края
Комитет имущественных отношений

РАСПОРЯЖЕНИЕ

09.01.2024

№ 16

Об установлении публичного сервитута на часть земельных участков

В соответствии со ст. 23, гл. V.7 Земельного кодекса Российской Федерации, Федеральным законом от 25.10.2001 № 137-ФЗ «О введении в действие Земельного кодекса Российской Федерации», пп. 3.2.5 п. 3.2 разд. 3 Положения о комитете имущественных отношений администрации Пермского муниципального округа, утвержденного решением Думы Пермского муниципального округа Пермского края от 29.11.2022 № 48, на основании ходатайства публичного акционерного общества «Россети Урал» (ИНН 6671163413, ОГРН 1056604000970) (далее - ПАО «Россети Урал») от 18.12.2023 № 16620/13:

1. Установить в интересах ПАО «Россети Урал» публичный сервитут общей площадью 116701 кв.м на часть земельных участков, согласно приложению № 1.

Цель: Эксплуатация объекта электросетевого хозяйства «Электросетевой комплекс Подстанция 110/10 кВ «Бахаревка» (ВЛ 10кВ ф. Транзит №9)».

Срок: 49 лет.

2. Утвердить границы публичного сервитута земельного участка, указанного в п. 1 настоящего распоряжения, согласно прилагаемой схеме расположения границ публичного сервитута.

3. Срок, в течение которого использование указанного в п. 1 настоящего распоряжения земельного участка в соответствии с их разрешенным использованием будет невозможно или существенно затруднено в связи с осуществлением сервитута – не установлен.

4. Порядок установления зон с особыми условиями использования территорий и содержание ограничений прав на земельные участки в границах таких зон установлен Постановлением Правительства РФ от 24.02.2009 № 160 «О порядке установления охранных зон объектов электросетевого хозяйства и особых условий использования земельных участков, расположенных в границах таких зон».

5. Плата за публичный сервитут не устанавливается в соответствии с ч. 4 ст. 3.6 Федерального закона от 25.10.2001 года № 137-ФЗ «О введении в действие Земельного кодекса Российской Федерации».

6. Комитету имущественных отношений администрации Пермского муниципального округа в течение 5 рабочих дней со дня подписания настоящего распоряжения:

6.1. направить настоящее распоряжение в Управление Федеральной службы государственной регистрации, кадастра и картографии по Пермскому краю;

6.2. направить настоящее распоряжение в ПАО «Россети Урал», а также сведения о лицах, являющихся правообладателями земельных участков, сведения о лицах, подавших заявления об учете их прав (обременений прав) на земельные участки, способах связи с ними, копии документов, подтверждающих права указанных лиц на земельный участок;

6.3. разместить настоящее распоряжение на официальном сайте Пермского муниципального округа в информационно-телекоммуникационной сети Интернет <https://permkrug.ru>.

7. Настоящее распоряжение вступает в силу со дня его подписания.

8. Контроль исполнения распоряжения возложить на заместителя председателя комитета М.В. Королеву.

Председатель комитета



Е.А. Демидова

Приложение № 1
к распоряжению
комитета имущественных
отношений администрации
Пермского муниципального округа
от 09.01.2024 № 16

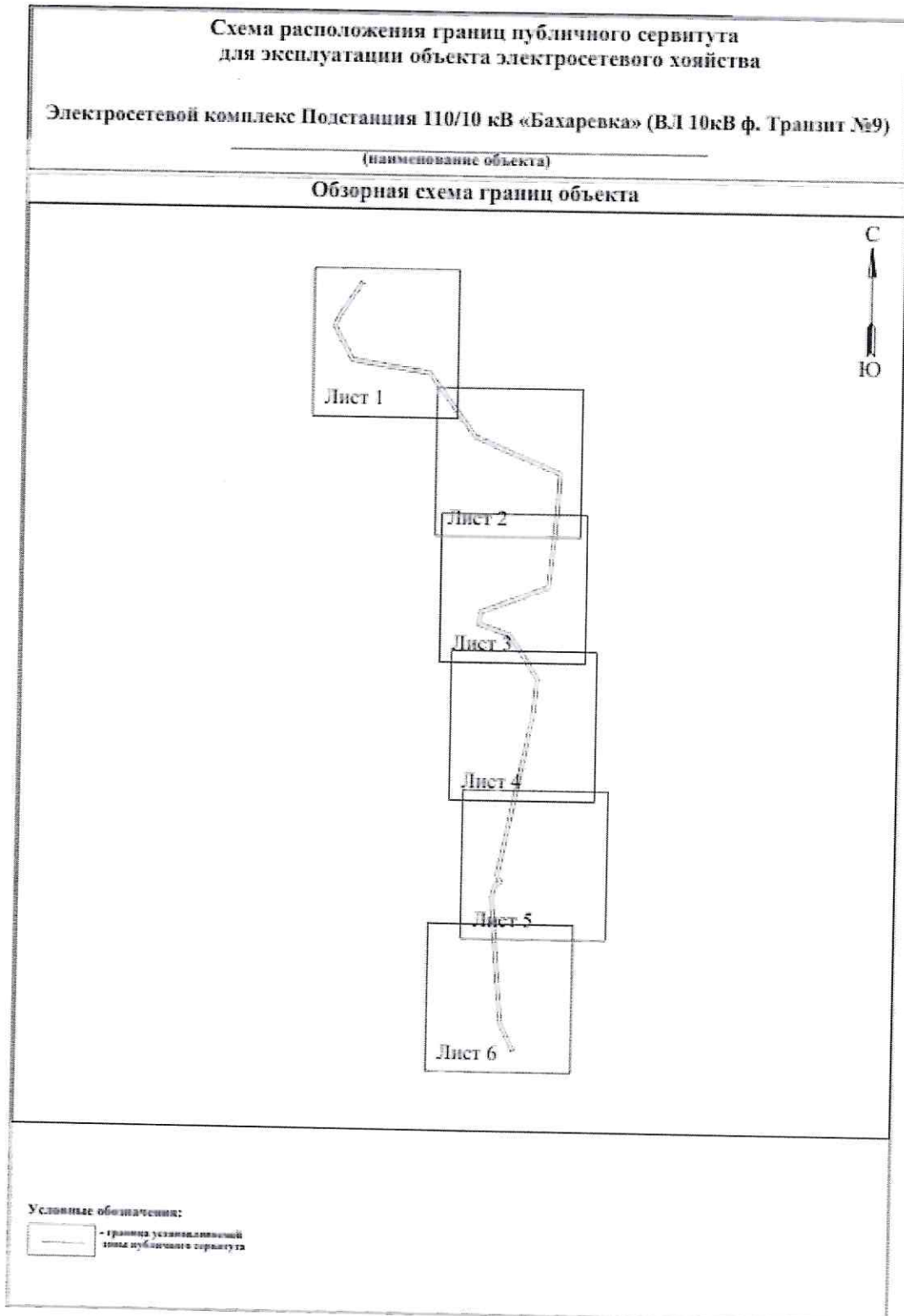
**Список земельных участков,
на которые устанавливается публичный сервитут**

№ п/п	Кадастровый номер земельного участка	Адрес земельного участка
1	59:32:0000000:6590	Пермский край, Пермский район
2	59:32:0000000:12541	Пермский край, Пермский район
3	59:32:0000000:12558	Пермский край, Пермский район
4	59:32:0000000:12562	Пермский край, Пермский муниципальный район, Фроловское сельское поселение, Двуреченское сельское поселение, ВЛ-10 кВ ф. Устиново
5	59:32:0000000:12811	Пермский край, Пермский муниципальный район, на земельном участке расположена ВЛ 10 кВ Ф. Фролы
6	59:32:0000000:13275	Пермский край, Пермский район, Фроловское с/п, с. Фролы, ул. Сибирский тракт
7	59:32:0000000:14123	Пермский край, Пермский район, Фроловское сельское поселение
8	59:32:2650001:110	Пермский край, Пермский район, Фроловское с/п, с. Фролы, ул. Сибирский тракт, 1а
9	59:32:2650001:117	Пермский край, Пермский муниципальный район, Фроловское сельское поселение, с. Фролы, ВЛ 10 кВ ф. Транзит № 9
10	59:32:2650001:131	Пермский край, Пермский район, Фроловское с/п, с. Фролы, Сибирский тракт
11	59:32:2650001:245	Пермский край, Пермский р-н, с. Фролы, тракт Сибирский, д. 2
12	59:32:2650001:249	Российская Федерация, Пермский край, м.р-н Пермский, с.п. Фроловское, с. Фролы, тракт Сибирский, з/у 1/3
13	59:32:2650001:250	Российская Федерация, Пермский край, м.р-н Пермский, с.п. Фроловское, с. Фролы, тракт Сибирский, з/у 1/2
14	59:32:2650001:257	Пермский край, Пермский р-н, Фроловское с/п, с. Фролы, тракт Сибирский
15	59:32:0000000:5 (обособленный земельный участок 59:32:3420001:1282)	Пермский край
16	59:32:3420001:1764	Пермский край, Пермский район, Фроловское с/п, в 0.4 км юго-западнее с. Фролы
17	59:32:3420001:1877	Российская Федерация, край Пермский, м.о. Пермский, тер. ЛИС, зу 1/1
18	59:32:3420001:2615	Пермский край, Пермский р-н, д. Замулянка

19	59:32:3420001:2780	Пермский край, Пермский муниципальный район, Двуреченское с/п, западнее д. Замулянка
20	59:32:3420001:2795	Пермский край, м. р-н Пермский, с.п. Двуреченское, западнее д. Замулянка
21	59:32:3420001:2921	Пермский муниципальный район, Двуреченское с/п., примерно в 1.5 км на север от д. Нестюково
22	59:32:3420001:2940	Пермский край, Пермский р-н, Двуреченское с/п., д. Устиново
23	59:32:3420001:2941	Пермский край, Пермский р-н, Двуреченское с/п., д. Устиново
24	59:32:3420001:2963	Пермский край, Пермский муниципальный район, Двуреченское сельское поселение, ЛИС территория
25	59:32:3430001:52	край Пермский, р-н Пермский, с/п Фроловское, автомобильная дорога "Южный обход г.Перми"
26	59:32:0000000:320 (обособленный земельный участок 59:32:3430001:194)	край Пермский, р-н Пермский, с/пос. Фроловское
27	59:32:0000000:320 (обособленный земельный участок 59:32:3430001:195)	край Пермский, р-н Пермский, с/пос. Фроловское
28	59:32:3430001:556	край Пермский, р-н Пермский, с/п Фроловское, в 5,31 км от ПС "Владимирская" по ВЛ 110кВ "Владимирская-ТЭЦ-9", ВЛ 110кВ "Владимирская-Химкомплекс"
29	59:32:3430001:559	край Пермский, р-н Пермский, с/п Фроловское, в 5,13 км от ПС "Владимирская" по ВЛ 110 кВ "Владимирская-Кашино", ВЛ 110 кВ "Владимирская-Осенцы"
30	59:32:3430001:995	Пермский край, Пермский р-н, Фроловское с/п, с. Фролы, ул. Березовая роща, д. 7
31	59:32:3430001:1003	Пермский край, Пермский район
32	59:32:3430001:1162	Пермский край, Пермский район, Фроловское сельское поселение, с. Фролы, ул. Сибирский тракт, д. 16
33	59:32:3430001:1234	Пермский край, Пермский муниципальный район, Пермское лесничество, Лобановское участковое лесничество, квартал № 11 (часть выдела 15, 17)
34	59:32:3430001:1236	Пермский край, Пермский р-н
35	59:32:3430001:1513	Пермский край, Пермский р-н, Фроловское с/п
36	59:32:3430001:2234	Пермский край, Пермский район, с/п Фроловское, с. Фролы, ул. Березовая роща
37	59:32:3430001:2236	Пермский край, Пермский район, Фроловское с/п
38	59:32:3430001:2517	Пермский край, Пермский район, с. Фролы
39	59:32:3430001:4527	Пермский край, Пермский р-н., с. Фролы, примерно в 1,1 км. от д. Бахаревка
40	59:32:0000000:12554	Пермский край, Пермский муниципальный район, Фроловское сельское поселение, д. Бахаревка, ВЛ 10 кВ ф. Транзит №8
41	59:32:0000000:12920	Пермский край, Пермский район, Фроловское с/пос, в 0.20 км юго-восточнее д. Бахаревка

42	59:32:0000000:13310	Пермский край, Пермский район, Фроловское с/п, д.Бахаревка, ул.Аникиева
43	59:32:2060001:11	край Пермский, р-н Пермский, с.п. Фроловское, д. Бахаревка, ул. Солнечная, д. 6
44	59:32:3430001:95	край Пермский, р-н Пермский, с/п Фроловское, д. Бахаревка, ул. Солнечная, дом 8
45	59:32:3430001:133	край Пермский, р-н Пермский, с/пос. Фроловское, д. Бахаревка, ул. Солнечная, дом 10
46	59:32:3430001:139	край Пермский, р-н Пермский, с/пос. Фроловское, д. Бахаревка, ул. Аникиева, дом 20
47	59:32:3430001:152	край Пермский, р-н Пермский, с/п Фроловское, около д. Бахаревка
48	59:32:3430001:241	край Пермский, р-н Пермский, с/п Фроловское, с. Фролы
49	59:32:3430001:805	Пермский край, Пермский район, Фроловское с/п, д. Бахаревка, ул. Солнечная
50	59:32:3430001:832	Пермский край, Пермский район, Фроловское с/пос., д. Бахаревка, ул. Солнечная
51	59:32:3430001:968	Пермский край, Пермский муниципальный район, Фроловское сельское поселение, д. Бахаревка, ВЛ-10 кВ ф. Транзит №9
52	59:32:3430001:1146	Пермский край, Пермский район, Фроловское с/п, примерно в 1,1 км от д.Бахаревка
53	59:32:3430001:1175	Пермский край, Пермский район, Фроловское с/п, д.Бахаревка
54	59:32:3430001:2516	Пермский край, Пермский район, с. Фролы
55	59:32:3430001:4525	Пермский край, муниципальный округ Пермский, Фроловское т/у, примерно в 1,1 км от д. Бахаревка
56	59:32:3430001:4526	Пермский край, Пермский р-н., с. Фролы, примерно в 1,1 км. от д. Бахаревка
57	59:32:3430002:44	Пермский край, Пермский район, Фроловское с/п, с/к № 215
58	59:32:3430002:47	Пермский край, Пермский р-н, учхоз "Липовая гора", с.к. 215
59	59:32:3430002:48	Пермский край, Пермский район, сдт. № 215
60	59:32:3430002:61	Пермский край, Пермский район, Фроловское с/п, с/к № 215
61	59:32:3430003:115	Пермский край, Пермский р-н, с/о Фроловский с/т № 172 Участок 2
62	59:32:3430003:116	Пермский край, Пермский район, Фроловское с/п, с/т №172 уч № 1

Приложение № 2
к распоряжению
комитета имущественных
отношений администрации
Пермского муниципального округа
от 09.01.2024 № 16



**Схема расположения границ публичного сервитута
для эксплуатации объекта электросетевого хозяйства
Электросетевой комплексе Подстанция 110/10 кВ «Бахаренка» (ВЛ 10кВ ф. Транзит №9)
(наименование объекта)**



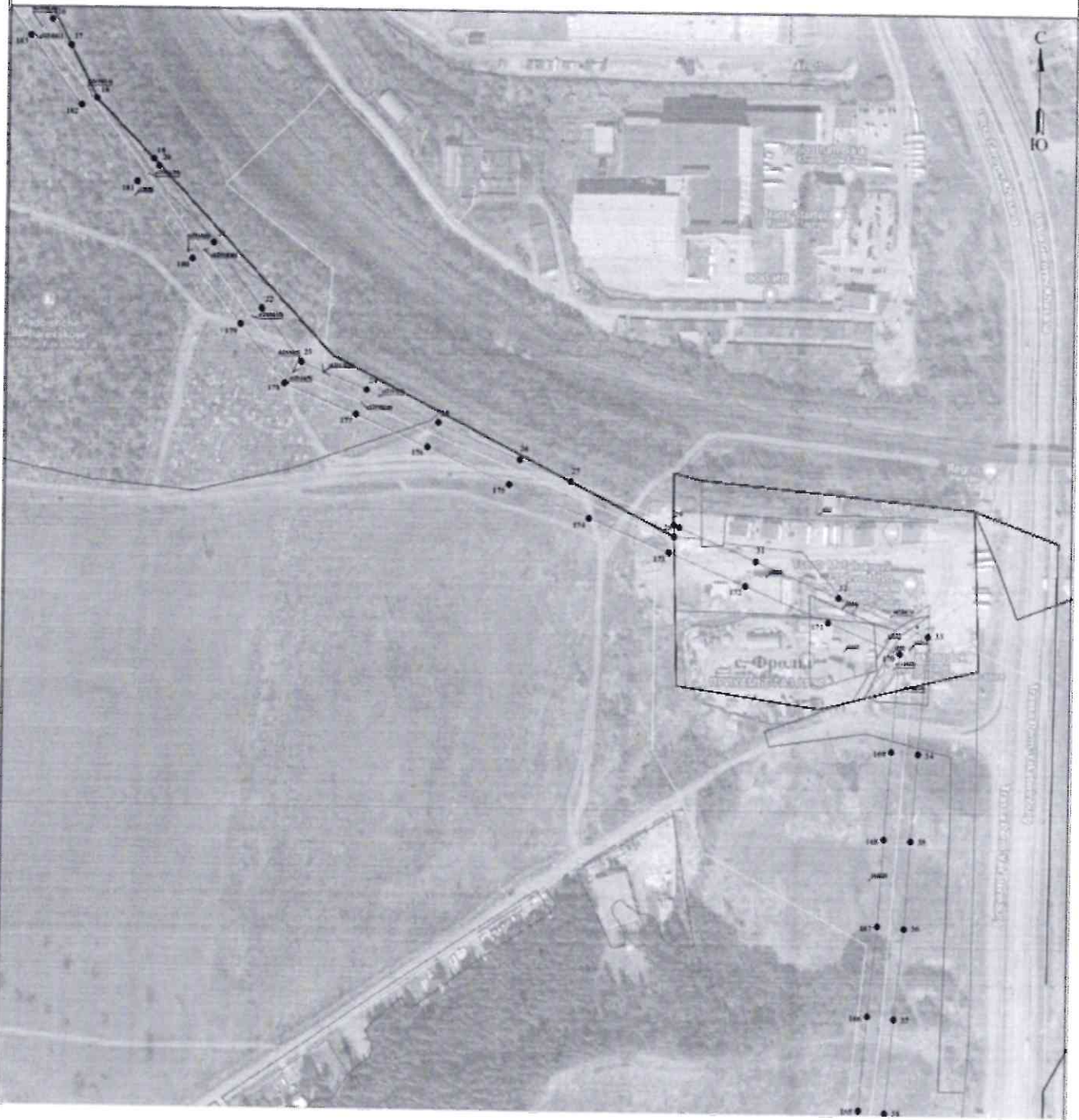
Масштаб 1:3000

Лист 1 из 6

Используемые условные знаки и обозначения:

	• обозначение характерной точки трассы установок объектов электросетевого хозяйства		- граница земельного участка, принадлежащего в долевой собственности гражданам
	- границы земельного участка, принадлежащего в долевой собственности гражданам		- границы земельного участка
	- границы земельного участка		- ось линии, контур объекта
	• номер здания, строения и участка		
	• кадастровый номер земельного участка		
	- границы установок объектов электросетевого хозяйства		

**Схема расположения границ публичного сервитута
для эксплуатации объекта электросетевого хозяйства
Электросетевого комплекса Подстанция 110/10 кВ «Бахаревка» (ВЛ 10кВ ф. Транзит №9)
(наименование объекта)**



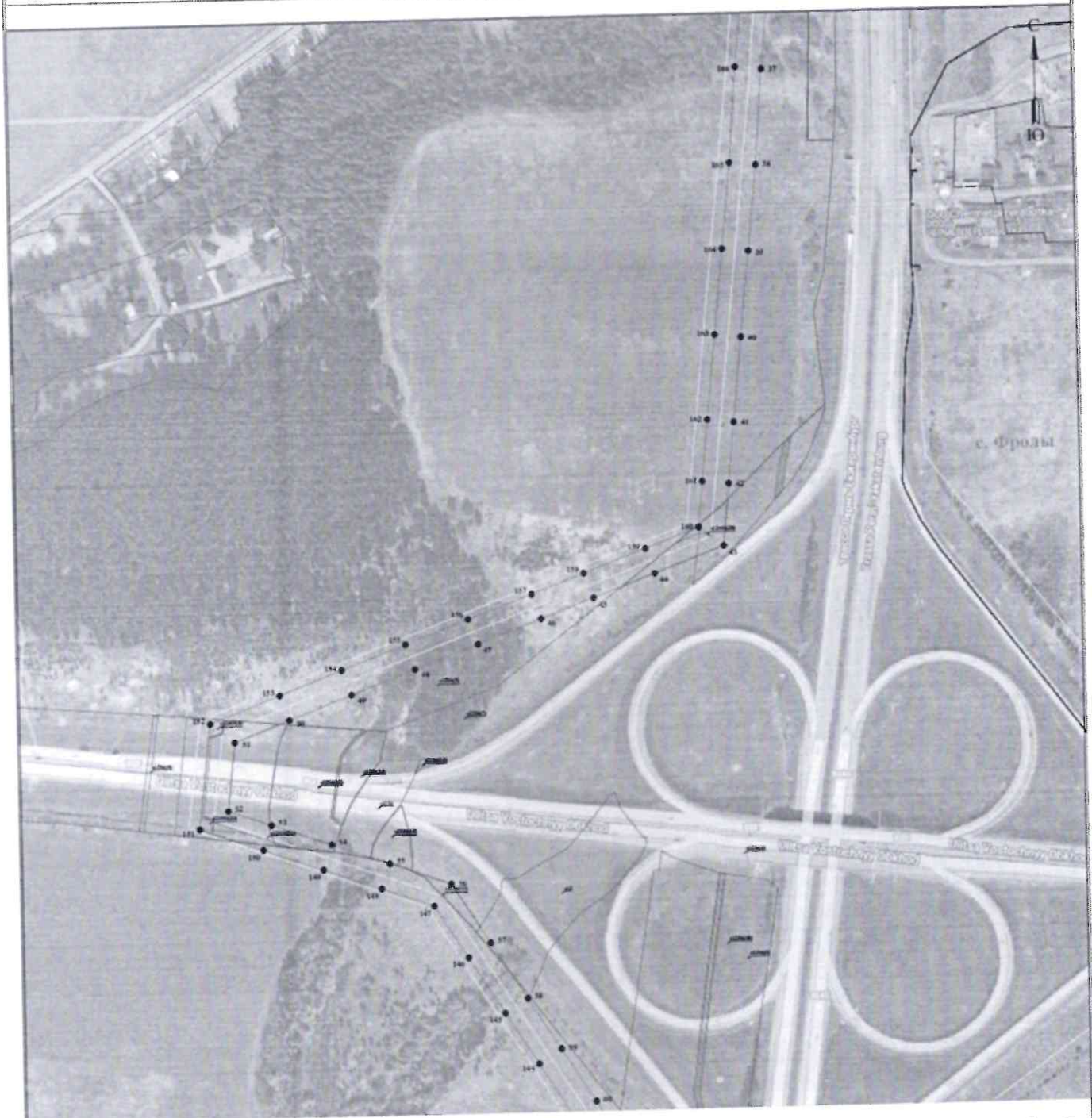
Масштаб 1:3000

Лист 2 из 6

Используемые условные знаки и обозначения:

 1	- обозначение характерной точки границы устанавливаемого публичного сервитута	 С. Сервит	- устанавливаемый публичный сервитут
	- границы земельных участков, принадлежащих и вне публичного сервитута		- ось линии, шпур объекта
	- границы застройки кварталов		
	- внешние инженерные кварталы		
	- внешние опоры воздушных линий		
	- границы устанавливаемого публичного сервитута		

**Схема расположения границ публичного сервитута
для эксплуатации объекта электросетевого хозяйства
Электросетевой комплекс Подстанции 110/10 кВ «Бахаревка» (ВЛ 10кВ ф. Транзит №9)
(наименование объекта)**



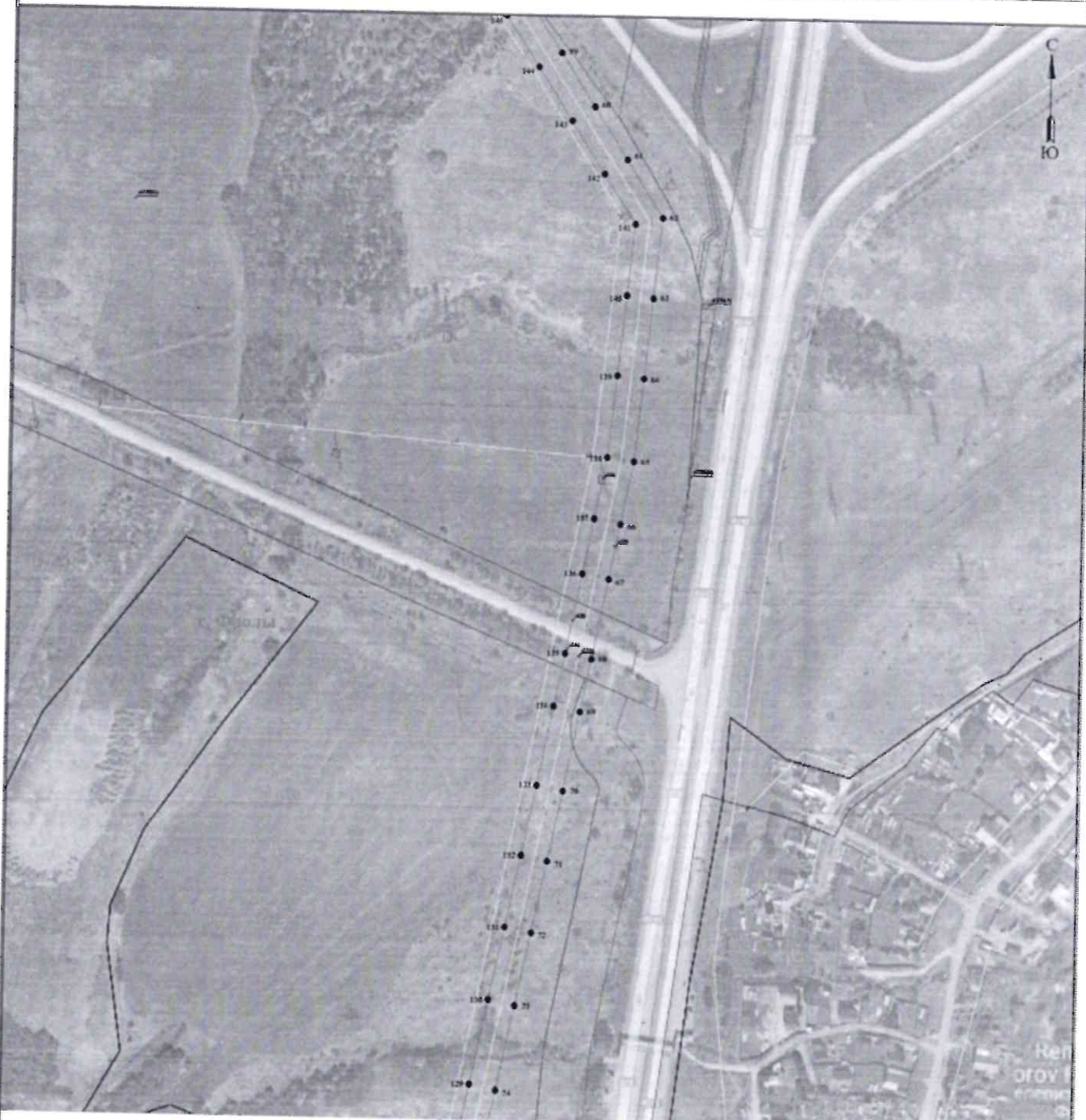
Масштаб 1:3000

Лист 3 из 6

Используемые условные знаки и обозначения:

	- обозначают административные границы установившиеся 200 метровый сервитут		- направление движения транспорта
	- границы земельных участков, принадлежащих к делу публичного сервитута		- ось дороги, маршрут объекта
	- границы административных территорий		
	- номер административной территории		
	- кадастровый номер земельного участка		
	- границы установившиеся публичного сервитута		










**Схема расположения границ публичного сервитута
для эксплуатации объекта электросетевого хозяйства
Электросетевой комплекс Подстанция 110/10 кВ «Бахаревка» (ВЛ 10кВ ф. Транзит №9)**
(наименование объекта)



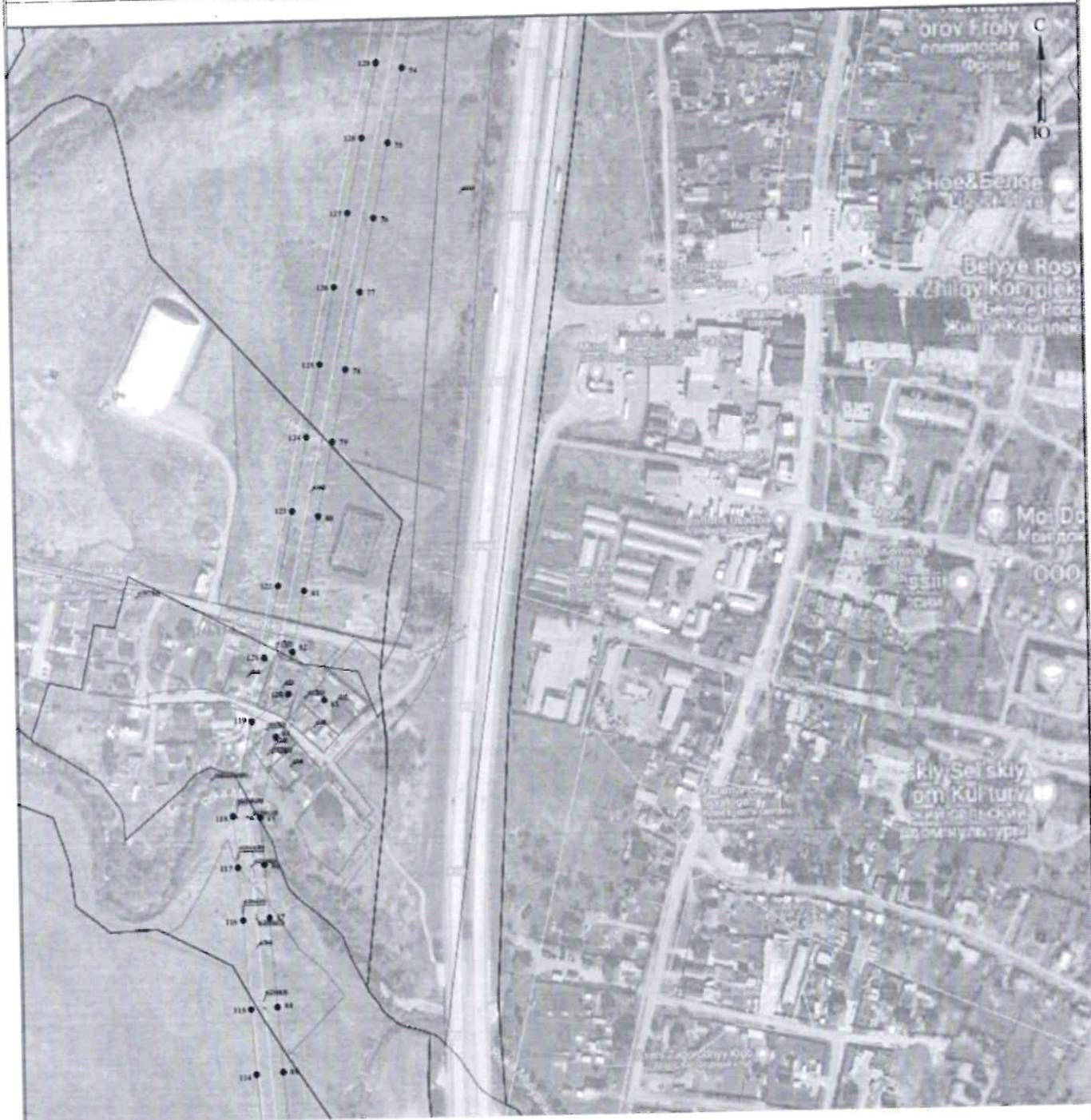
Масштаб 1:3000

Лист 4 из 6

Используемые условные знаки и обозначения:

- | | | | |
|---|---|--|--------------------------------|
|  1 | - обозначение характерной точки границы устанавливаемого публичного сервитута |  с. 0.01001 | - выделенный земельный участок |
|  | - границы земельных участков, занятых объектами электросетевого хозяйства |  | - ось, линия, шпунт, обочина |
|  | - границы кадастрового квартала |  | |
|  | - зона кадастрового квартала | | |
|  | - кадастровый номер земельного участка | | |
|  | - граница устанавливаемого публичного сервитута | | |

**Схема расположения границ публичного сервитута
для эксплуатации объекта электросетевого хозяйства
Электросетевой комплекс Подстанция 110/10 кВ «Бахаревка» (ВЛ 10кВ ф. Транзит №9)
(наименование объекта)**



Масштаб 1:3000

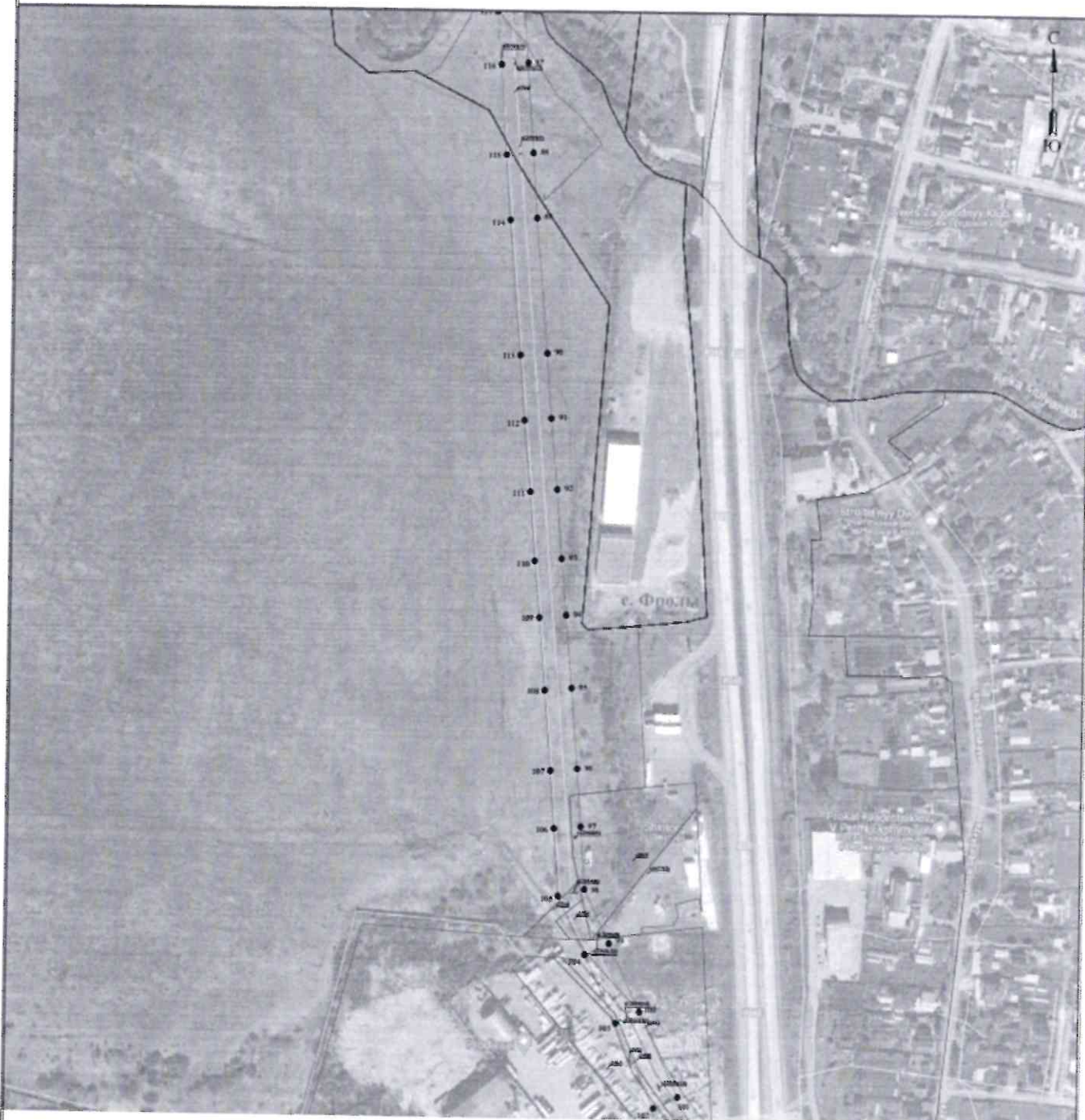
Лист 5 из 6

Используемые условные знаки и обозначения:

	- абрисы точек характерной части границы устанавливаемого публичного сервитута		- земельный участок
	- границы земельных участков, земельных и иных объектов недвижимости		- ось линии, маршрут объекта
	- границы объектов недвижимости		
	- линия размещения объектов		
	- границей земель участка		
	- границей земель публичного сервитута		

**Схема расположения границ публичного сервитута
для эксплуатации объекта электросетевого хозяйства
Электросетевой комплекс Подстанции 110/10 кВ «Бахаревка» (ВЛ 10кВ ф. Транзит №9)**

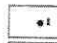






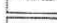
(Наименование объекта)



Масштаб 1:3000

Лист 6 из 6

Используемые условные знаки и обозначения:

	- обозначение характерной точки границы участка/линии объекта публичного сервитута		- неопределённое население в пункте
	- граница земельного участка, принадлежащего лицу публичного сервитута		- ось линии, контур объекта
	- граница земельного участка		
	- номер кадастрового квартала		
	- километровый номер земельного участка		
	- граница участка/линии объекта публичного сервитута		

Приложение № 3
к распоряжению
комитета имущественных
отношений администрации
Пермского муниципального округа
от 09.01.2024 № 16

Сведения о местоположении границ объекта					
1. Система координат МСК-59, зона 2					
2. Сведения о характерных точках границ объекта					
Обозначение характерных точек границ	Координаты, м		Метод определения координат характерной точки	Средняя квадратическая погрешность положения характерной точки (М), м	Описание обозначения точки на местности (при наличии)
	X	Y			
1	510976.58	2232071.49	Метод спутниковых геодезических измерений (определений)	0.10	-
2	510973.78	2232064.03	Метод спутниковых геодезических измерений (определений)	0.10	-
3	510925.52	2232041.19	Метод спутниковых геодезических измерений (определений)	0.10	-
4	510880.72	2232063.53	Метод спутниковых геодезических измерений (определений)	0.10	-
5	510830.72	2232091.97	Метод спутниковых геодезических измерений (определений)	0.10	-
6	510781.24	2232117.83	Метод спутниковых геодезических измерений (определений)	0.10	-
7	510740.13	2232139.31	Метод спутниковых геодезических измерений (определений)	0.10	-
8	510731.17	2232189.07	Метод спутниковых геодезических измерений (определений)	0.10	-
9	510719.34	2232239.29	Метод спутниковых геодезических измерений (определений)	0.10	-
10	510709.06	2232324.44	Метод спутниковых геодезических измерений (определений)	0.10	-
11	510699.86	2232381.73	Метод спутниковых геодезических измерений (определений)	0.10	-
12	510689.60	2232448.35	Метод спутниковых геодезических измерений (определений)	0.10	-
13	510677.52	2232521.52	Метод спутниковых геодезических измерений (определений)	0.10	-

14	510663.70	2232593.42	Метод спутниковых геодезических измерений (определенный)	0.10	-
15	510616.22	2232628.03	Метод спутниковых геодезических измерений (определенный)	0.10	-
16	510566.32	2232666.10	Метод спутниковых геодезических измерений (определенный)	0.10	-
17	510546.10	2232680.97	Метод спутниковых геодезических измерений (определенный)	0.10	-
18	510504.29	2232701.83	Метод спутниковых геодезических измерений (определенный)	0.10	-
19	510456.54	2232747.06	Метод спутниковых геодезических измерений (определенный)	0.10	-
20	510430.92	2232751.31	Метод спутниковых геодезических измерений (определенный)	0.10	-
21	510391.49	2232795.35	Метод спутниковых геодезических измерений (определенный)	0.10	-
22	510340.43	2232834.10	Метод спутниковых геодезических измерений (определенный)	0.10	-
23	510298.46	2232865.98	Метод спутниковых геодезических измерений (определенный)	0.10	-
24	510276.60	2232918.28	Метод спутниковых геодезических измерений (определенный)	0.10	-
25	510251.61	2232975.32	Метод спутниковых геодезических измерений (определенный)	0.10	-
26	510223.48	2233039.62	Метод спутниковых геодезических измерений (определенный)	0.10	-
27	510207.01	2233079.73	Метод спутниковых геодезических измерений (определенный)	0.10	-
28	510164.74	2233161.98	Метод спутниковых геодезических измерений (определенный)	0.10	-
29	510173.57	2233161.54	Метод спутниковых геодезических измерений (определенный)	0.10	-
30	510171.34	2233166.10	Метод спутниковых геодезических измерений (определенный)	0.10	-
31	510146.16	2233227.22	Метод спутниковых	0.10	-

			геодезических измерений (определений)		
32	510118.22	2233293.58	Метод спутниковых геодезических измерений (определений)	0.10	-
33	510086.45	2233364.38	Метод спутниковых геодезических измерений (определений)	0.10	-
34	509996.02	2233357.75	Метод спутниковых геодезических измерений (определений)	0.10	-
35	509927.42	2233352.63	Метод спутниковых геодезических измерений (определений)	0.10	-
36	509859.05	2233348.56	Метод спутниковых геодезических измерений (определений)	0.10	-
37	509788.11	2233341.33	Метод спутниковых геодезических измерений (определений)	0.10	-
38	509714.22	2233335.12	Метод спутниковых геодезических измерений (определений)	0.10	-
39	509646.28	2233327.91	Метод спутниковых геодезических измерений (определений)	0.10	-
40	509578.07	2233320.75	Метод спутниковых геодезических измерений (определений)	0.10	-
41	509510.97	2233313.79	Метод спутниковых геодезических измерений (определений)	0.10	-
42	509462.29	2233307.78	Метод спутниковых геодезических измерений (определений)	0.10	-
43	509413.43	2233301.02	Метод спутниковых геодезических измерений (определений)	0.10	-
44	509392.72	2233294.93	Метод спутниковых геодезических измерений (определений)	0.10	-
45	509374.26	2233288.22	Метод спутниковых геодезических измерений (определений)	0.10	-
46	509358.47	2233158.75	Метод спутниковых геодезических измерений (определений)	0.10	-
47	509339.70	2233108.50	Метод спутниковых геодезических измерений (определений)	0.10	-
48	509320.93	2233058.29	Метод спутниковых геодезических измерений (определений)	0.10	-

			измерений (определений)		
49	509301.64	2233007.23	Метод спутниковых геодезических измерений (определений)	0.10	-
50	509283.10	2232957.27	Метод спутниковых геодезических измерений (определений)	0.10	-
51	509266.39	2232913.56	Метод спутниковых геодезических измерений (определений)	0.10	-
52	509212.23	2232907.21	Метод спутниковых геодезических измерений (определений)	0.10	-
53	509200.25	2232941.48	Метод спутниковых геодезических измерений (определений)	0.10	-
54	509183.48	2232909.34	Метод спутниковых геодезических измерений (определений)	0.10	-
55	509167.38	2232935.41	Метод спутниковых геодезических измерений (определений)	0.10	-
56	509150.38	2232983.88	Метод спутниковых геодезических измерений (определений)	0.10	-
57	509103.07	2233114.15	Метод спутниковых геодезических измерений (определений)	0.10	-
58	509058.79	2233142.32	Метод спутниковых геодезических измерений (определений)	0.10	-
59	509018.31	2233168.26	Метод спутниковых геодезических измерений (определений)	0.10	-
60	508976.59	2233194.77	Метод спутниковых геодезических измерений (определений)	0.10	-
61	508935.64	2233220.82	Метод спутниковых геодезических измерений (определений)	0.10	-
62	508891.07	2233249.42	Метод спутниковых геодезических измерений (определений)	0.10	-
63	508828.30	2233242.85	Метод спутниковых геодезических измерений (определений)	0.10	-
64	508765.28	2233236.23	Метод спутниковых геодезических измерений (определений)	0.10	-
65	508699.92	2233229.40	Метод спутниковых геодезических измерений	0.10	-

			(определенный)		
66	508650.83	2233219.62	Метод спутниковых геодезических измерений (определенный)	0.10	-
67	508607.85	2233211.06	Метод спутниковых геодезических измерений (определенный)	0.10	-
68	508545.09	2233198.56	Метод спутниковых геодезических измерений (определенный)	0.10	-
69	508505.93	2233190.33	Метод спутниковых геодезических измерений (определенный)	0.10	-
70	508442.35	2233177.99	Метод спутниковых геодезических измерений (определенный)	0.10	-
71	508387.72	2233166.60	Метод спутниковых геодезических измерений (определенный)	0.10	-
72	508330.97	2233154.96	Метод спутниковых геодезических измерений (определенный)	0.10	-
73	508273.59	2233143.10	Метод спутниковых геодезических измерений (определенный)	0.10	-
74	508207.73	2233129.48	Метод спутниковых геодезических измерений (определенный)	0.10	-
75	508148.35	2233117.21	Метод спутниковых геодезических измерений (определенный)	0.10	-
76	508089.25	2233105.00	Метод спутниковых геодезических измерений (определенный)	0.10	-
77	508032.14	2233093.21	Метод спутниковых геодезических измерений (определенный)	0.10	-
78	507971.53	2233080.69	Метод спутниковых геодезических измерений (определенный)	0.10	-
79	507914.60	2233069.17	Метод спутниковых геодезических измерений (определенный)	0.10	-
80	507856.71	2233056.90	Метод спутниковых геодезических измерений (определенный)	0.10	-
81	507797.97	2233044.79	Метод спутниковых геодезических измерений (определенный)	0.10	-
82	507749.88	2233034.61	Метод спутниковых геодезических измерений (определенный)	0.10	-

83	507711.33	2233019.35	Метод спутниковых геодезических измерений (определенный)	0.10	-
84	507683.09	2233020.37	Метод спутниковых геодезических измерений (определенный)	0.10	-
85	507620.47	2233006.81	Метод спутниковых геодезических измерений (определенный)	0.10	-
86	507583.20	2233009.65	Метод спутниковых геодезических измерений (определенный)	0.10	-
87	507541.34	2233013.06	Метод спутниковых геодезических измерений (определенный)	0.10	-
88	507470.86	2233018.04	Метод спутниковых геодезических измерений (определенный)	0.10	-
89	507419.75	2233021.60	Метод спутниковых геодезических измерений (определенный)	0.10	-
90	507314.22	2233031.00	Метод спутниковых геодезических измерений (определенный)	0.10	-
91	507269.28	2233034.80	Метод спутниковых геодезических измерений (определенный)	0.10	-
92	507208.26	2233040.16	Метод спутниковых геодезических измерений (определенный)	0.10	-
93	507154.35	2233044.19	Метод спутниковых геодезических измерений (определенный)	0.10	-
94	507110.07	2233048.38	Метод спутниковых геодезических измерений (определенный)	0.10	-
95	507059.27	2233053.36	Метод спутниковых геодезических измерений (определенный)	0.10	-
96	506990.58	2233058.51	Метод спутниковых геодезических измерений (определенный)	0.10	-
97	506945.29	2233061.89	Метод спутниковых геодезических измерений (определенный)	0.10	-
98	506886.37	2233065.51	Метод спутниковых геодезических измерений (определенный)	0.10	-
99	506834.55	2233069.18	Метод спутниковых геодезических измерений (определенный)	0.10	-
100	506802.04	2233110.23	Метод спутниковых	0.10	-

			геодезических измерений (определений)		
101	506733.96	2233141.16	Метод спутниковых геодезических измерений (определений)	0.10	-
102	506727.05	2233122.14	Метод спутниковых геодезических измерений (определений)	0.10	-
103	506793.08	2233091.26	Метод спутниковых геодезических измерений (определений)	0.10	-
104	506045.67	2233066.20	Метод спутниковых геодезических измерений (определений)	0.10	-
105	506090.85	2233044.85	Метод спутниковых геодезических измерений (определений)	0.10	-
106	506043.73	2233040.95	Метод спутниковых геодезических измерений (определений)	0.10	-
107	506933.94	2233037.57	Метод спутниковых геодезических измерений (определений)	0.10	-
108	507051.49	2233032.44	Метод спутниковых геодезических измерений (определений)	0.10	-
109	507106.16	2233027.46	Метод спутниковых геодезических измерений (определений)	0.10	-
110	507152.59	2233023.27	Метод спутниковых геодезических измерений (определений)	0.10	-
111	507206.46	2233019.24	Метод спутниковых геодезических измерений (определений)	0.10	-
112	507261.48	2233013.88	Метод спутниковых геодезических измерений (определений)	0.10	-
113	507312.51	2233010.06	Метод спутниковых геодезических измерений (определений)	0.10	-
114	507418.09	2233000.67	Метод спутниковых геодезических измерений (определений)	0.10	-
115	507469.40	2232997.06	Метод спутниковых геодезических измерений (определений)	0.10	-
116	507539.74	2232992.12	Метод спутниковых геодезических измерений (определений)	0.10	-
117	507581.54	2232988.71	Метод спутниковых геодезических измерений (определений)	0.10	-

			измерений (определений)		
118	507621.91	2232985.65	Метод спутниковых геодезических измерений (определений)	0.10	-
119	507695.39	2233001.54	Метод спутниковых геодезических измерений (определений)	0.10	-
120	507716.73	2233031.02	Метод спутниковых геодезических измерений (определений)	0.10	-
121	507745.80	2233012.52	Метод спутниковых геодезических измерений (определений)	0.10	-
122	507802.22	2233024.23	Метод спутниковых геодезических измерений (определений)	0.10	-
123	507861.01	2233036.34	Метод спутниковых геодезических измерений (определений)	0.10	-
124	507918.85	2233048.60	Метод спутниковых геодезических измерений (определений)	0.10	-
125	507976.09	2233060.13	Метод спутниковых геодезических измерений (определений)	0.10	-
126	508036.39	2233072.65	Метод спутниковых геодезических измерений (определений)	0.10	-
127	508093.53	2233084.42	Метод спутниковых геодезических измерений (определений)	0.10	-
128	508152.60	2233096.63	Метод спутниковых геодезических измерений (определений)	0.10	-
129	508211.98	2233108.92	Метод спутниковых геодезических измерений (определений)	0.10	-
130	508277.84	2233122.52	Метод спутниковых геодезических измерений (определений)	0.10	-
131	508335.22	2233134.40	Метод спутниковых геодезических измерений (определений)	0.10	-
132	508391.97	2233146.13	Метод спутниковых геодезических измерений (определений)	0.10	-
133	508446.54	2233157.41	Метод спутниковых геодезических измерений (определений)	0.10	-
134	508500.07	2233169.73	Метод спутниковых геодезических измерений	0.10	-

			(определенный)		
135	508548.20	2233177.98	Метод спутниковых геодезических измерений (определенный)	0.10	-
136	508611.95	2233190.46	Метод спутниковых геодезических измерений (определенный)	0.10	-
137	508654.93	2233199.02	Метод спутниковых геодезических измерений (определенный)	0.10	-
138	508703.08	2233208.60	Метод спутниковых геодезических измерений (определенный)	0.10	-
139	508767.47	2233216.35	Метод спутниковых геодезических измерений (определенный)	0.10	-
140	508830.49	2233221.96	Метод спутниковых геодезических измерений (определенный)	0.10	-
141	508887.95	2233227.77	Метод спутниковых геодезических измерений (определенный)	0.10	-
142	508924.53	2233203.12	Метод спутниковых геодезических измерений (определенный)	0.10	-
143	508965.30	2233177.06	Метод спутниковых геодезических измерений (определенный)	0.10	-
144	509007.01	2233150.56	Метод спутниковых геодезических измерений (определенный)	0.10	-
145	509047.49	2233124.62	Метод спутниковых геодезических измерений (определенный)	0.10	-
146	509091.70	2233096.45	Метод спутниковых геодезических измерений (определенный)	0.10	-
147	509132.96	2233070.10	Метод спутниковых геодезических измерений (определенный)	0.10	-
148	509147.56	2233025.47	Метод спутниковых геодезических измерений (определенный)	0.10	-
149	509163.66	2232982.40	Метод спутниковых геодезических измерений (определенный)	0.10	-
150	509180.43	2232934.54	Метод спутниковых геодезических измерений (определенный)	0.10	-
151	509197.97	2232884.39	Метод спутниковых геодезических измерений (определенный)	0.10	-

152	509261.46	2232094.18	Метод спутниковых геодезических измерений (определений)	0.10	-
153	509302.74	2232949.83	Метод спутниковых геодезических измерений (определений)	0.10	-
154	509321.62	2232999.85	Метод спутниковых геодезических измерений (определений)	0.10	-
155	509340.60	2233050.94	Метод спутниковых геодезических измерений (определений)	0.10	-
156	509359.36	2233101.15	Метод спутниковых геодезических измерений (определений)	0.10	-
157	509378.13	2233151.33	Метод спутниковых геодезических измерений (определений)	0.10	-
158	509393.89	2233192.76	Метод спутниковых геодезических измерений (определений)	0.10	-
159	509412.90	2233241.51	Метод спутниковых геодезических измерений (определений)	0.10	-
160	509426.49	2233284.38	Метод спутниковых геодезических измерений (определений)	0.10	-
161	509464.39	2233287.88	Метод спутниковых геодезических измерений (определений)	0.10	-
162	509513.13	2233292.90	Метод спутниковых геодезических измерений (определений)	0.10	-
163	509580.25	2233299.87	Метод спутниковых геодезических измерений (определений)	0.10	-
164	509648.48	2233307.03	Метод спутниковых геодезических измерений (определений)	0.10	-
165	509716.22	2233314.21	Метод спутниковых геодезических измерений (определений)	0.10	-
166	509790.07	2233320.42	Метод спутниковых геодезических измерений (определений)	0.10	-
167	509860.77	2233327.63	Метод спутниковых геодезических измерений (определений)	0.10	-
168	509928.82	2233331.88	Метод спутниковых геодезических измерений (определений)	0.10	-
169	509997.52	2233336.79	Метод спутниковых	0.10	-

			геодезических измерений (определенный)		
170	510074.93	2233342.35	Метод спутниковых геодезических измерений (определенный)	0.10	-
171	510095.86	2233205.44	Метод спутниковых геодезических измерений (определенный)	0.10	-
172	510126.80	2233219.08	Метод спутниковых геодезических измерений (определенный)	0.10	-
173	510152.42	2233158.08	Метод спутниковых геодезических измерений (определенный)	0.10	-
174	510178.26	2233094.45	Метод спутниковых геодезических измерений (определенный)	0.10	-
175	510204.14	2233031.42	Метод спутниковых геодезических измерений (определенный)	0.10	-
176	510232.37	2232966.90	Метод спутниковых геодезических измерений (определенный)	0.10	-
177	510257.29	2232910.02	Метод спутниковых геодезических измерений (определенный)	0.10	-
178	510281.26	2232852.67	Метод спутниковых геодезических измерений (определенный)	0.10	-
179	510327.73	2232817.37	Метод спутниковых геодезических измерений (определенный)	0.10	-
180	510378.09	2232778.56	Метод спутниковых геодезических измерений (определенный)	0.10	-
181	510438.42	2232734.33	Метод спутниковых геодезических измерений (определенный)	0.10	-
182	510498.82	2232689.68	Метод спутниковых геодезических измерений (определенный)	0.10	-
183	510553.72	2232649.29	Метод спутниковых геодезических измерений (определенный)	0.10	-
184	510603.83	2232611.07	Метод спутниковых геодезических измерений (определенный)	0.10	-
185	510646.41	2232581.28	Метод спутниковых геодезических измерений (определенный)	0.10	-
186	510656.80	2232518.10	Метод спутниковых геодезических измерений (определенный)	0.10	-

			измерений (определений)		
187	510668.86	2232445.04	Метод спутниковых геодезических измерений (определений)	0.10	-
188	510679.11	2232373.47	Метод спутниковых геодезических измерений (определений)	0.10	-
189	510688.32	2232321.14	Метод спутниковых геодезических измерений (определений)	0.10	-
190	510698.61	2232255.91	Метод спутниковых геодезических измерений (определений)	0.10	-
191	510710.48	2232185.47	Метод спутниковых геодезических измерений (определений)	0.10	-
192	510721.29	2232125.46	Метод спутниковых геодезических измерений (определений)	0.10	-
193	510771.52	2232089.23	Метод спутниковых геодезических измерений (определений)	0.10	-
194	510820.66	2232073.53	Метод спутниковых геодезических измерений (определений)	0.10	-
195	510870.83	2232044.99	Метод спутниковых геодезических измерений (определений)	0.10	-
196	510925.36	2232017.79	Метод спутниковых геодезических измерений (определений)	0.10	-
197	510981.63	2232044.96	Метод спутниковых геодезических измерений (определений)	0.10	-
1	510976.53	2232051.49	Метод спутниковых геодезических измерений (определений)	0.10	-

3. Сведения о характерных точках части (частей) границы объекта

Обозначение характерных точек части границы	Координаты, м		Метод определения координат характерной точки	Средняя квадратическая погрешность положения характерной точки (M), м	Описание обозначения точки на местности (при наличии)
	X	Y			
1	2	3	4	5	6
-	-	-	-	-	-